

SAIBA MAIS

Modelos ▾

One page

03 páginas

> 05 páginas

Mas o que é um site com 5 páginas?

VERSATILIDADE EXPANDIDA

Como o termo sugere, trata-se de um site que distribui seu conteúdo em cinco páginas diferentes, promovendo uma organização clara e estratégica da informação. Temos na **página inicial de abertura** uma estrutura de apresentação com seu menu e **5 links ativos correspondentes**.

NAVEGAÇÃO ESTRUTURADA

Um site com cinco páginas proporciona uma navegação estruturada e bem organizada. Cada página pode ser dedicada a um aspecto específico do conteúdo ou do serviço oferecido, facilitando a busca e a localização de informações pelos usuários. Além disso, facilita a criação de uma jornada do usuário mais detalhada, onde cada página conduz naturalmente à próxima, criando um fluxo lógico e coerente de informações.

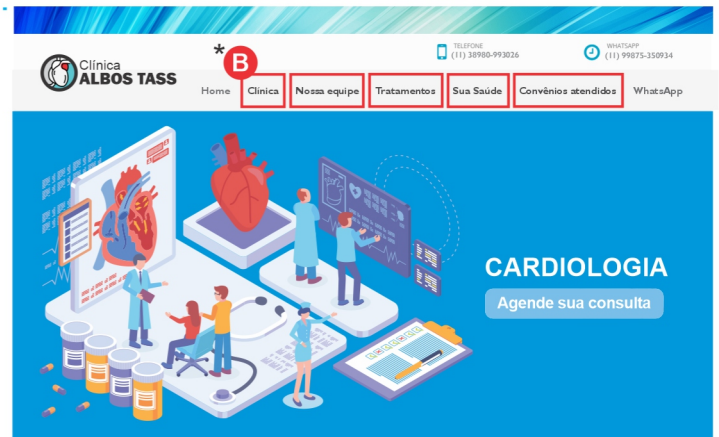
IMERSÃO PROFUNDA

A estrutura de cinco páginas oferece uma oportunidade para uma imersão mais profunda no conteúdo apresentado. Os visitantes podem explorar cada seção em detalhes, absorvendo informações de maneira mais gradual e menos apressada, o que pode contribuir para uma experiência de usuário mais satisfatória e envolvente.

PERSONALIZAÇÃO E FOCO

Com mais páginas à disposição, é possível personalizar ainda mais o design e o layout de cada seção, criando ambientes distintos que refletem diferentes aspectos do conteúdo ou da marca. Além disso, essa estrutura facilita a implementação de estratégias de **SEO** mais específicas, permitindo um foco maior em palavras-chave distintas em cada página, o que pode melhorar a visibilidade online do site.

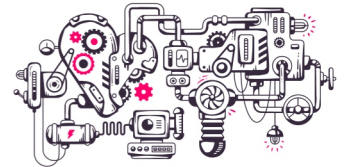
Este modelo é adequado para projetos mais robustos, que necessitam de espaço para apresentar uma variedade de informações, sem comprometer a organização e a clareza, garantindo uma experiência de navegação fluida e enriquecedora para os usuários.



Você sabia?



O coração é um órgão muscular que funciona como uma bomba no sistema circulatório dos seres vivos, responsável por impulsionar o sangue através dos vasos sanguíneos. Ele possui quatro câmaras: duas superiores chamadas átrios e duas inferiores chamadas ventrículos. O sangue rico em oxigênio do pulmão entra no átrio esquerdo, é bombeado para o ventrículo esquerdo e daí para o corpo todo, enquanto o sangue rico em dióxido de carbono retorna ao átrio direito, passa para o ventrículo direito e é enviado aos pulmões para ser oxigenado. Este processo contínuo de bombeamento é controlado por sinais elétricos que regulam os batimentos cardíacos.



Mas como funciona?

É só clicar em qualquer um destes **cinco assuntos** do menu, irá abrir uma página diferente com o conteúdo relativo a esse assunto escolhido!

